

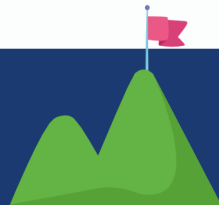
Are You Under or Unemployed?



Computer Literacy



Financial Literacy



Life Literacy and Empowerment

Do you want to learn marketable job skills?

Access to Employment (A2E) is Here to Help!

Access to Employment is a **free** program designed to help under and unemployed individuals in Tolland and Windham Counties gain the skills required for maintaining stable, long-term employment.

This training program is focused on **personal development** and motivation building, **money management**, and **computer skills**. Classes meet for 2-hour lessons, twice per week, for 8 weeks. We meet from 5:30 to 7:30 PM at our office in Willimantic.

Participants Must:

- Be 18 years or older
- Have a high school diploma, GED, or equivalent
- Be a resident of Windham or Tolland Counties
- Be able to commit for the entire 8 week period

Next Fall Session Starts in September!

Call Sherry (860) 450-7400 ext. 7457 to sign up or email sherry.perkins@accessagency.org



A2E is a program of the Access Community Action Agency.

www.accessagency.org

Call Sherry (860) 450-7400 ext. 7457 to sign up!

Willimantic: 1315 Main Street, Suite 2, Willimantic, CT 06226, (860) 450-7400

Danielson: 231 Broad Street, Danielson, CT 06239, (860) 412-1600

¿Estás Desempleado o Sub-empleado?



*Educación en
Informática*

*Educación en
Finanzas*



*Empoderamiento
Personal*

Quiere aprender habilidades para conseguir un buen empleo?

**¡Access to
Employment (A2E)
está aquí para ayudar!**

Acceso al Empleo es un programa que ayuda a la gente desempleada o con pocas horas de trabajo a adquirir las habilidades necesarias para conseguir empleo estable y a largo plazo.

Esto es un programa de enfoque educativo en la **motivación** y el desarrollo personal, **educación financiera**, y **conocimiento de computador**. Las clases se reúnen 2 horas, dos veces a la semana, durante 8 semanas. Nos encontraremos en nuestra oficina en Willimantic desde las 5:30 de la tarde hasta las 7:30.

Participantes Deben:

- Tener por lo menos 18 años de edad.
- Tener diploma de educación secundaria, GED, o su equivalente
- Ser residente de los condados de Windham o Tolland
- Ser dispuesto a comprometerse en todos los 8 semanas

¡La próxima sesión de otoño comienza en septiembre!

Llamar a Sherry (860) 450-7400 ext. 7457 para registrarse o envíe un correo electrónico sherry.perkins@accessagency.org



A2E is a program of the Access Community Action Agency.

www.accessagency.org

Llame a Sherry (860) 450-7400 ext. 7457 para registrarse!

Willimantic: 1315 Main Street, Suite 2, Willimantic, CT 06226, (860) 450-7400

Danielson: 231 Broad Street, Danielson, CT 06239, (860) 412-1600